

Sopro FUF

Fogfräsch

950 vit 10 · 951 silvergrå 17 · 952 grå 15 · 953 antracit 66

Fogmålningsfärg på renakrylatbas för varaktig färgbeläggning av missfärgade eller nedsmutsade cementbundna fogar.



- väderbeständig enligt DIN 18363
- vatten- och smutsavvisande
- tvätt- och skurfast
- användningsklar
- vägg och golv
- inom- och utomhus

Användningsområden

För enhetliga färger och för infärgning av gamla och nya (minst 28 dagar gamla), missfärgade och nedsmutsade cementbundna fogar inom- och utomhus. Inte användbar på ytor som ständigt är under vatten (t.ex. pooler).

Tvättbar

tidigast efter 60 minuter

Bearbetningstemperatur

från +5 °C upp till max +30 °C

Materialåtgång

300 ml för ca 20 m² på plattformat 15 x 15 cm och 3–5 mm fogbredd

Förvaring

Kan lagras i oöppnad originalförpackning i en sval, torr och frostfri omgivning i ca 12 månader.

Leveransform

300 ml flaska inkl. svamp (kartong med 10 st.)

Applicering av Sopro FUF



1 Gammal, nedsmutsad beläggning med osköna, missfärgade och fläckiga fogar.



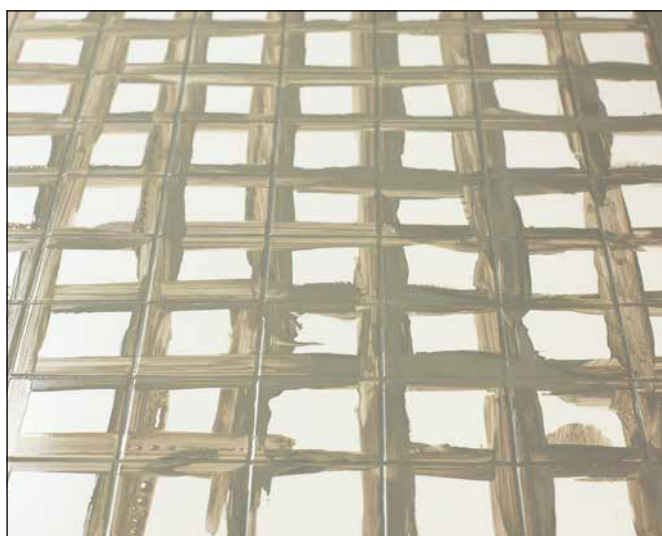
2 Rengör de nedsmutsade fogarna med en fin eller grov Sopro tvätt-pad (beroende på plattornas yta) och grundrengöringsmedel Sopro GR 701 eller bio-intensivrengöringsmedel Sopro BIR 711.



3 När plattan och fogen har torkat: applicera Sopro FUF med svamp eller pensel.



4 Belägg sedan fogarna täckande (men utan överskott) med Sopro FUF.



5 Så snart som fogen ser "matt" ut ...



6 ... men tidigast efter ca 60 minuter (beroende på temperaturen) ska ytan rengöras.



7 Vät ytan med varmt vatten med grundrengöringsmedel Sopro GR 701. Efter en kort väntetid på 2–3 minuter kan ytan förvtvättas med en fin Sopro tvättpad och det utspädda rengöringsmedlet.



8 Ta bort resterande materialfilm med Sopro svampbräde och tillräckligt mycket rent vatten. Torka därefter av ytan med en ren trasa.



9 Ytan är fullt belastbar igen efter 2–4 dygn.

Egenskaper

Sopro FUF är ett ytskyddsmedel på renakrylatbas för cementbundna fogar. När den målas färgas fogen samtidigt som den får en täckande beläggning som gör den både vatten- och smutsavvisande.

Förbehandling av ytan

Innan Sopro FUF appliceras måste de behandlade cementfogarna rengöras från fett och smuts samt tvåårester, t.ex. med bio-intensivreningsmedel Sopro BIR 711, grundreningsmedel Sopro GR 701 eller intensivreningsmedel för granitkeramik Sopro FIR 713. Den gamla cementfogen (minst 28 dagar gammal) ska vara torr och sugande när Sopro FUF appliceras.

Applicering

Skaka Sopro FUF väl före användning. Rengör de nedsmutsade gamla fogarna med en fin eller grov Sopro tvättpad (beroende på plattornas yta) och eller en borste och bio-intensivreningsmedel Sopro BIR 711, grundreningsmedel Sopro GR 701 eller intensivreningsmedel för granitkeramik Sopro FIR 713. När plattan och fogen har torkat: applicera Sopro FUF med svampens mjuka sida eller med en pensel. Belägg sedan cementfogarna täckande (men utan överskott) med Sopro FUF. När fogen ser "matt" ut, men tidigast efter ca 60 minuter (beroende på temperaturen) ska ytan rengöras. Vät ytan med varmt vatten med grundreningsmedel Sopro GR 701 eller bio-intensivreningsmedel Sopro BIR 711 (200–250 ml : 10 l vatten). Efter en kort väntetid på 2–3 minuter kan ytan förtvättas med en fin Sopro tvättpad och det utspädda rengöringsmedlet. Ta därefter bort resterande film t.ex. med Sopro svampbrädet eller Sopro viskossvampen och rengör ytan noggrant med rent vatten. Torka av ytan med en ren trasa. Ytan är fullt belastbar igen efter 2–4 dygn. Under de första 14 dagarna får endast rent vatten användas för rengöring. Starka och syrahaltiga rengöringsmedel bör undvikas. **Det rekommenderas att anlägga en provyta!**

Observera:

Sopro FUF får inte användas på porösa, polerade, sugande material som betongstenar, terrakottaplattor eller naturstensplattor (t.ex. marmor) eller på reaktionshartsbaserade fogar (t.ex. epoxifogar). Starka och sandhaltiga rengöringsmedel bör undvikas.

Avfallshantering

Härdade produktrester kan ges till hushållsavfallet, ej härdade produktrester ska tas om hand och avlägsnas enligt myndighetsföreskrifterna.

Tidsangivelser

Avser den normala temperaturen +23 °C och 50 % relativ luftfuktighet; högre temperatur förkortar och lägre temperatur förlänger dessa tider.

Verktyg/ Rengöring av verktyg

Svamp eller pensel, Sopro tvättpad fin/grov, Sopro svampbräde; rengör verktygen med vatten direkt efter arbetet.

Information om din säkerhet

Märkning enligt EU-förordning nr 1272/2008 (CLP) är inte tillämplig.

EUH208 Innehåller 1,2-bensisotiazol-3(2H)-on; blandning av 5-klor-2-metyl-2H-isotiazol-3-on och 2-metyl-2H-isotiazol-3-on (3 : 1). Kan orsaka en allergisk reaktion. Undvik kontakt med huden. **EUH210** Säkerhetsdatablad finns att rekquirera.

Säkerhetsinformation: P102 Förvaras oåtkomligt för barn. **P332+P313** Vid hudirritation: Sök läkarhjälp.

Sopro garanterar att produkterna håller utlovad kvalitet. Denna garanti baseras på omfattande laboratorietester och stor praktisk erfarenhet. Eftersom vi inte har något inflytande över arbetets utförande och förhållanden på arbetsplatsen kan vi bara lämna anvisningar för produkten och hur appliceringen bör utföras och därmed inte utfärda någon garanti för det färdiga resultatet. Vid behov av rådgivning, kontakta vår tekniska service. Den mest aktuella versionen av denna produktinformation samt för produkten gällande säkerhetsdatablad i enlighet med EG-förordningen 1907/2006 finns på vår webbplats www.sopro.se

Sopro Bauchemie GmbH
Postfach 420152
65102 Wiesbaden
Tyskland
Fon +49 611-1707-239
Fax +49 611-1707-240

**Kakelspecialisten
i Stockholm AB**
Sockenvägen 289
120 24 Stockholm
Fon 08-686 00 31
Fax 08-686 01 68

Svenska Kakel
Lindaregatan 1
260 35 Ödåkra
Fon 042-329460
Fax 042-205135

Svenska Kakel
Stenyxegatan 31
213 76 Malmö
Fon 040-31 2840
Fax 040-46 2151

Svenska Kakel
Verkstadsgatan 6
302 60 Halmstad
Fon 035-21 2410
Fax 035-21 2443

Svenska Kakel
Argogatan 18
431 53 Mölndal
Fon 031-866440
Fax 031-872410